

369175

RO-CS

Črpa stanica
"Stražilovo"

VINIDURIT CEV DN 110mm

PP00 4x6mm²
FeZn 30x4mm

← potisni cevovod
PEHD PE-100,
DN 180, PN 10

VINIDURIT CEV DN 110mm

deonica 3 →
PVC DN 250,
SDR 41, (s-20)

← deonica 1
PVC DN 400,
SDR 41, (s-20)

Ul. Stražilovska

OMM

36918

36986

44

36988

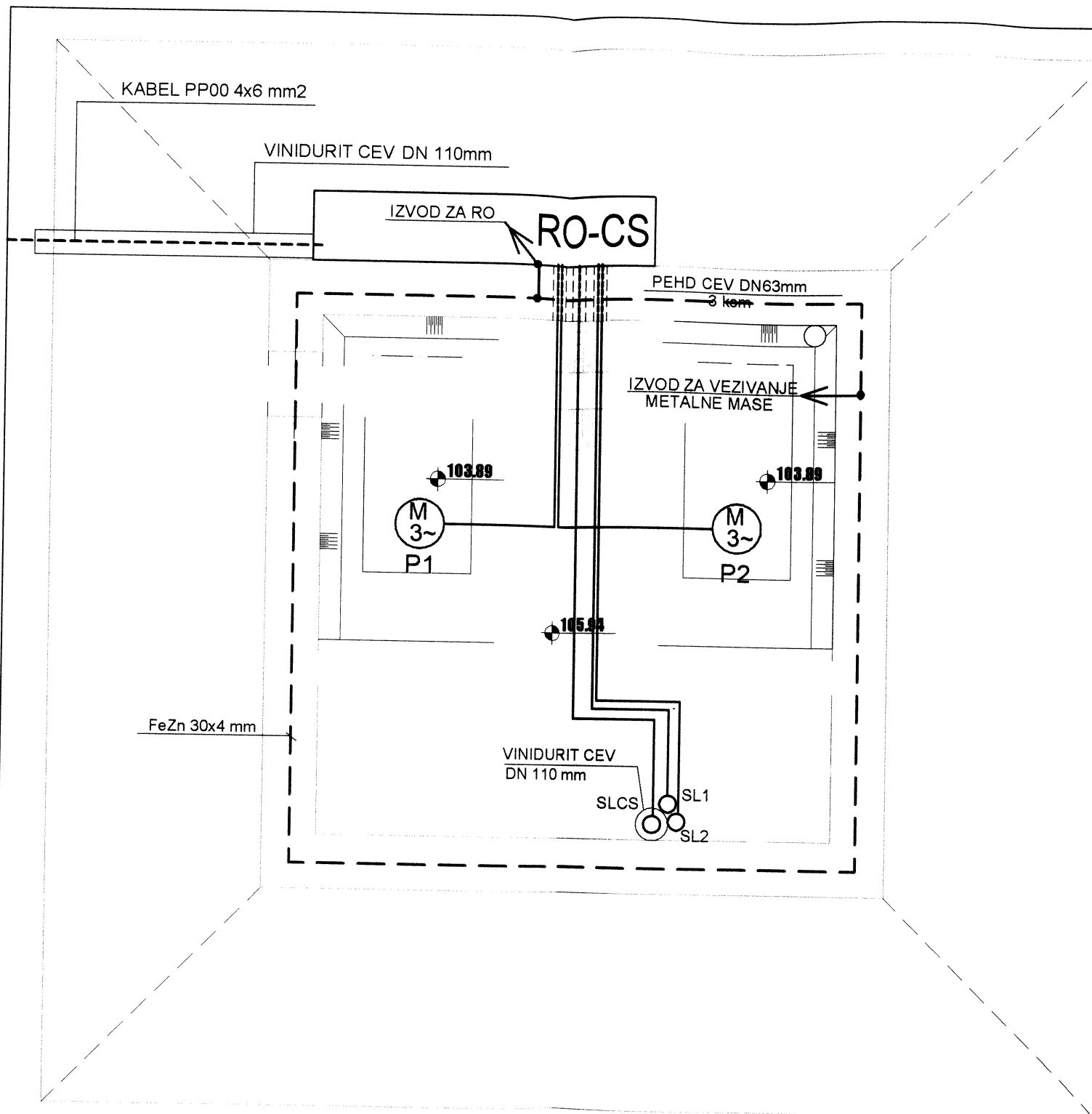
36987

46

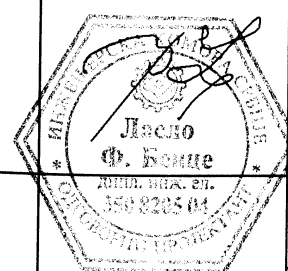

36909

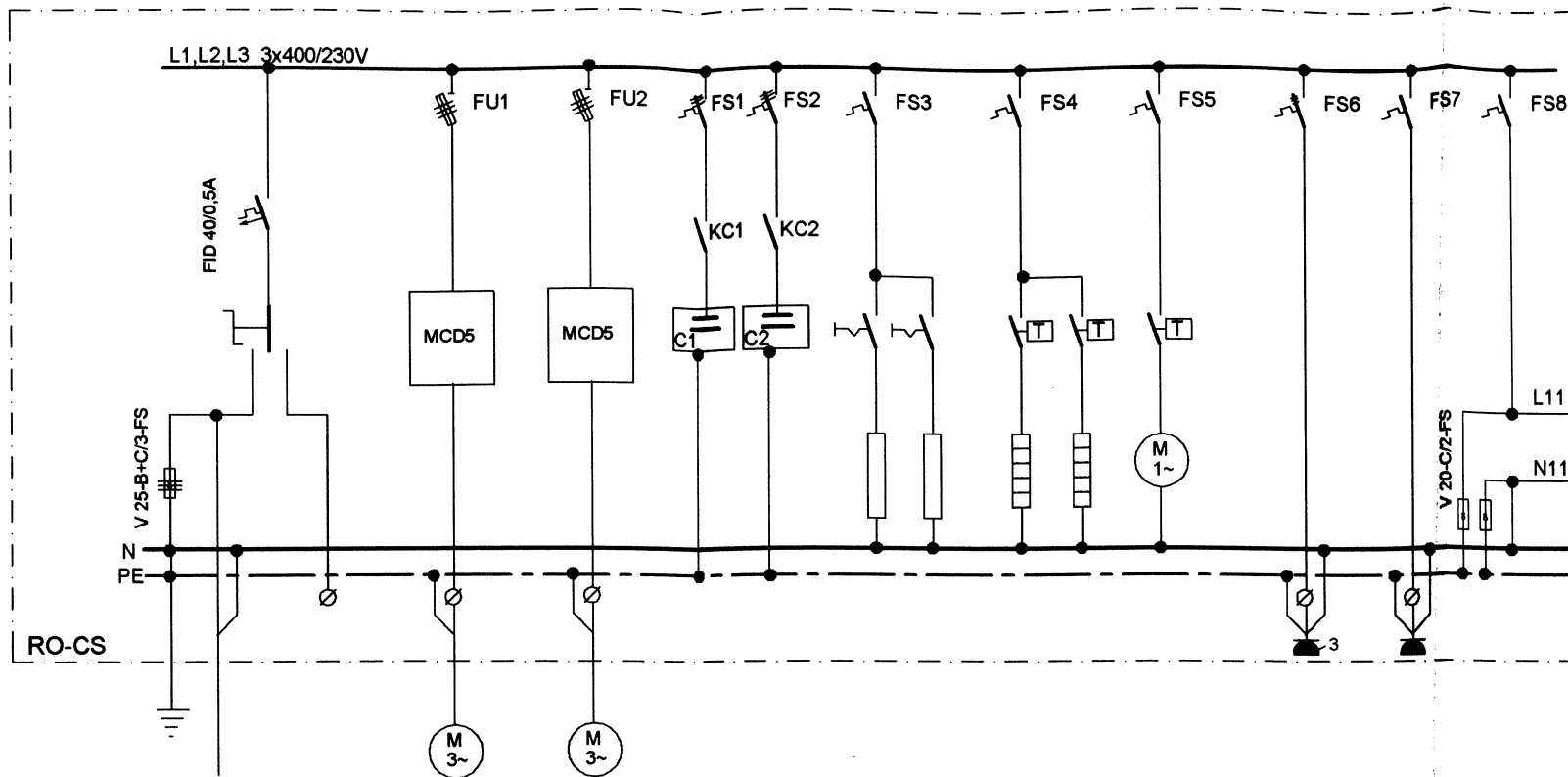
deonica 1 →
PVC DN 400,
SDR 41, (s-20)

Ul. Futoška



PLAN EL. INSTALACIJE CRPNE STANICE
CS "SRAŽILOVO"
R=1:25

ODGOVORNI PROJEKTANT BENCE L. dipl.ing.el.	PEČAT 	INVESTITOR Grad Subotica - JKP "Vodovod i kanalizacija"
SARADNIK Tot I. el. ing.	MESTO GRADNJE Subotica	OBJEKAT Kanalizacija upotrebljenih voda
Zavod za komunalnu hidrotehniku Subotica 		SADRŽAJ PLAN EL. INSTALACIJE CS "SRAŽILOVO"
DATUM jan. 2012.	RAZMERA 1:25	EVIDENCIONI BROJ E-877/12
		BROJ LISTA 2.2



JEDNOLNA ŠEMA RO-CS

NAZIV	NAPAJANJE		PUMPA P1	PUMPA P2	KOMPENZAC.	OSV. ORM.	DOGREJ. ORM.	VENTILATOR	PRIKLJ. 3f	PRIKLJ. 1f	KOMANDA
	MREŽA	GENERATOR									
SNAGA (kW)	11		4	4	2x2,5	0,036	0,2	0,04	3	1,5	0,5
STRUJA (A)	19		8,41	8,41	2x3,7	0,24	0,85	0,5	4,6	6,8	2,5
OSIGURAČ	—		NPo 00 III/16A	NPo 00 III/16A	2xMC32/16A-3p	MC32/6A	MC32/6A	MC32/6A	MC32/16A-3p	MC32/16A	MC32/10A
PREKIDAČ	G40-53-U		MCD5-0021B	MCD5-0021B	2xK3-18K10	2xG16-90-U	2xTERMOSTAT	TERMOSTAT	—	—	—
BIMETAL (A)	—		—	—	—	—	—	—	—	—	—
KABEL (mm ²)	PP00 4x6		GUMENI 7x1,5	GUMENI 7x1,5	—	—	—	—	—	—	—

ODGOVORNI PROJEKTANT BENCE L. dipl.ing.el.	PEČAT 	INVESTITOR Grad Subotica - JKP "Vodovod i kanalizacija"
SARADNIK Tot I. el. ing.	MESTO GRADNJE Subotica	OBJEKAT Kanalizacija upotrebljenih voda
Zavod za komunalnu hidrotehniku Subotica 		SADRŽAJ JEDNOLNA ŠEMA RO-CS
DATUM jan. 2012.	RAZMERA	EVIDENCIONI BROJ E-877/12
		BROJ LISTA 3.2.